

CETTE LETTRE A VOCATION A ÊTRE DIFFUSÉE À L'ENSEMBLE DES PERSONNELS
[Accéder](#) aux lettres d'information classées par thèmes.
[Espace pédagogique DSDEN 38](#)

À la une !



► Le salon académique de la maternelle sur l'épanouissement et le bien être à l'école maternelle s'est tenu le 22 mai 2024.

Ouvert par Mme la rectrice après l'intervention en chansons des 80 élèves de l'école P. Langevin de SMH, il a permis de réunir plus de 400 participants, chercheurs, acteurs de l'EN et du domaine préscolaire, afin d'échanger des idées et partager des pratiques. Un hall d'exposition a pu valoriser les travaux réalisés dans nos écoles

Un grand merci aux élèves, aux lycéens, aux enseignants, aux conseillers pédagogiques et aux personnels des collectivités territoriales pour leur engagement et leur implication. Des documents ressources sont à retrouver sur le [site maternelle 38](#).

Direction d'école

► A la rentrée 2024, une réforme importante des bourses nationales du secondaire va offrir la possibilité d'un examen automatique du droit à bourse pour les seuls établissements publics.

Les familles pourront donner leur consentement à cet examen automatique du droit à bourse au moment de l'inscription ou de la réinscription de leur enfant au collège ou au lycée.

Un document [à transmettre aux familles](#) des élèves de CM2 en vue de leur inscription en 6ème et de leur possibilité de demander une bourse du second degré a été rédigée.

Merci de relayer cette information auprès des familles d'élèves de CM2 de votre école.

► Vous participez au dispositif expérimental des « **Territoires Numériques Éducatifs** » (TNE), lancé il y a quelques temps dans notre département sur initiative du ministère de l'Éducation nationale, le Secrétariat général pour l'investissement (SGPI) et la Banque des Territoires, qui en sont financeurs et opérateurs :

une **évaluation** nationale du dispositif est en cours jusqu'en 2027 - afin de constater **les résultats obtenus** et **d'identifier les forces et faiblesses** du dispositif en vue de son amélioration dans notre département, voire son élargissement sur le plan académique et/ou national.

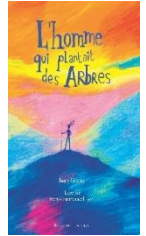
Dans le cadre de cette évaluation, un **court questionnaire** qui permettra de recueillir les perceptions, avis et attentes des professionnels de l'Éducation nationale sur le sujet du numérique éducatif et du dispositif TNE en particulier vous est proposé. **Nous vous invitons également à relayer cette enquête auprès des enseignants.**

Vous pouvez cliquer sur le lien suivant pour répondre au **questionnaire avant le 31 mai** : [Répondre à l'enquête](#)

Votre anonymat sera préservé tout au long de la procédure.

Pour toute question, les responsables de l'évaluation de tiennent à votre disposition : n'hésitez pas à les contacter (estevan.tancray@veriangroup.com)

► [L'opération « Un livre pour les vacances »](#) permet à tous les écoliers de CM2 de quitter l'école primaire avec un livre à lire pendant l'été. Les élèves peuvent partager le plaisir de lire avec leur famille, leurs camarades et leurs professeurs.
Pour cette édition 2024, le récit initiatique *L'homme qui plantait des arbres* de Jean Giono a été choisi.



[Cette page](#) propose des ressources pour découvrir l'œuvre en CM2, encourager la lecture personnelle durant l'été et en approfondir la connaissance à la rentrée en classe de 6^e.

► Le pôle Pégase organise un Workshop **le mercredi 19 juin de 14h à 18h** sur le thème :



« **Recherches collaboratives : pourquoi, comment ? Le cas de l'enseignement du français** »

Le terrain de l'école permet aux chercheurs de recueillir des données, mais quelle plus-value le terrain peut-il escompter en retour ? Les dispositifs construits par des chercheurs sont en prise avec les apports de la recherche, mais qu'en est-il de leur faisabilité en classe et de la perception qu'en ont les enseignants ?

Le Workshop aura lieu dans l'amphithéâtre de la MSH-Alpes, 1221 avenue centrale, 38400 Saint Martin d'Hères (inscription obligatoire via le site Pégase), et sera également accessible à distance et en direct.

Voici [l'affiche de l'événement](#) et le [programme détaillé](#).

► "Expresso Pix+Edu" : **Formez-vous le temps d'un café !**

Les trois ambassadeurs Pix de la DRANE AURA vous proposent de participer à des expressos Pix+Edu, des temps de **formation courts en visio de 15 minutes** pour faire le point et développer vos compétences numériques professionnelles (**1er et 2nd degrés**).



Chaque thématique sera proposée deux fois par semaine :

- **le mardi de 12h40 à 12h55**
- **le jeudi de 12h15 à 12h30**

Voici [le lien pour rejoindre ce webinaire](#) : il sera actif 5 minutes avant le début de la formation qui débutera à l'horaire indiqué.

Sur [cette page](#), vous retrouverez la liste des thèmes envisagés, le calendrier des prochaines dates ainsi que les enregistrements.

Actualité des personnels

► Le [3ème appel à candidature](#) des postes à profil ouverts dans le cadre du mouvement intra-départemental 2024 est paru sur le PIA. Vous retrouverez [la fiche de poste de directeur d'école REP/REP+](#).

Le [4ème appel à candidature](#) des postes à profil ouverts dans le cadre du mouvement intra-départemental 2024 est paru sur le PIA. Vous retrouverez [la fiche de poste d'enseignant en langue arabe](#).

Le [5ème appel à candidature](#) des postes à profil ouverts dans le cadre du mouvement intra-départemental 2024 est paru sur le PIA. Vous retrouverez [la fiche de poste d'enseignant référent aux usages du numérique](#).

► [Les inscriptions aux préparations aux concours internes publics des personnels d'encadrement, enseignants et CPE](#) sont ouvertes du 20 mai au 20 septembre 2024.

Concernant les concours internes et examens professionnels des personnels administratifs et de laboratoire, l'inscription sera possible dès la publication du programme de l'Ecole Académique de la Formation et jusqu'au 20 septembre 2024.

Agenda

Journée mondiale des parents

1er juin 2024

Co-éducation

Nous contacter

Contact référente des directrices et directeurs : referentdirecteurs38@ac-grenoble.fr

Ressources en lien avec la direction d'école : [direction 38](#)