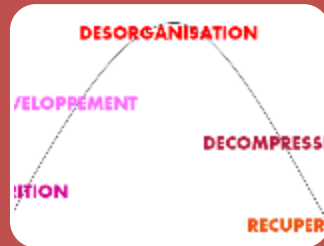


FORMATION DIRECTEURS

La gestion de crise, une
problématique d'équipe
« Qui fait quoi ? »

Formation Directeurs

La gestion de crise, une problématique d'équipe « Qui fait quoi ? »



Qu'est ce qu'une crise ?



Comprendre la crise et ses enjeux



Piloter

Qu'est ce qu'une crise ?



κρίσις

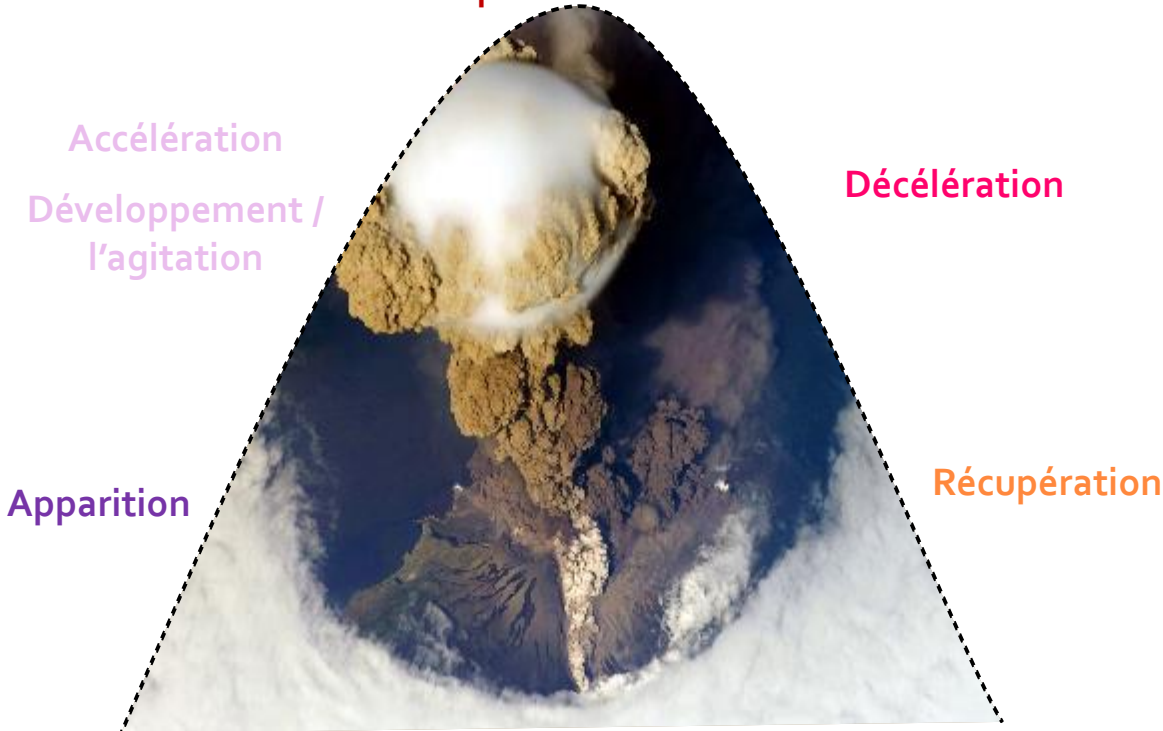
危机

Qu'est ce qu'une crise ?

Les étapes de la crise



DESORGANISATION / le point culminant



Des principes de base

- Mise en sécurité
- Humilité
- L'élève subit sa crise
- La crise a une fin

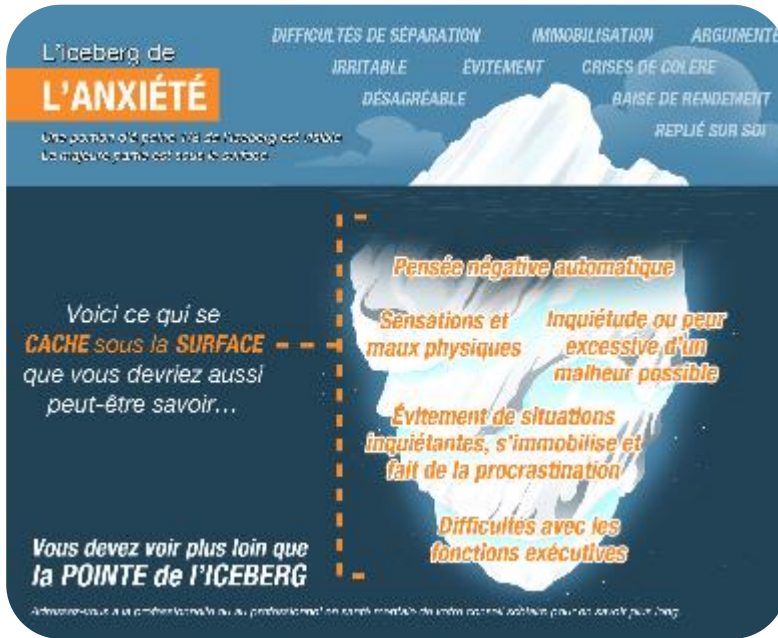
Comprendre la crise et ses enjeux

L'élève

L'enseignant

Le directeur

Comprendre la crise et ses enjeux



Désir d'être
Désir de communiquer

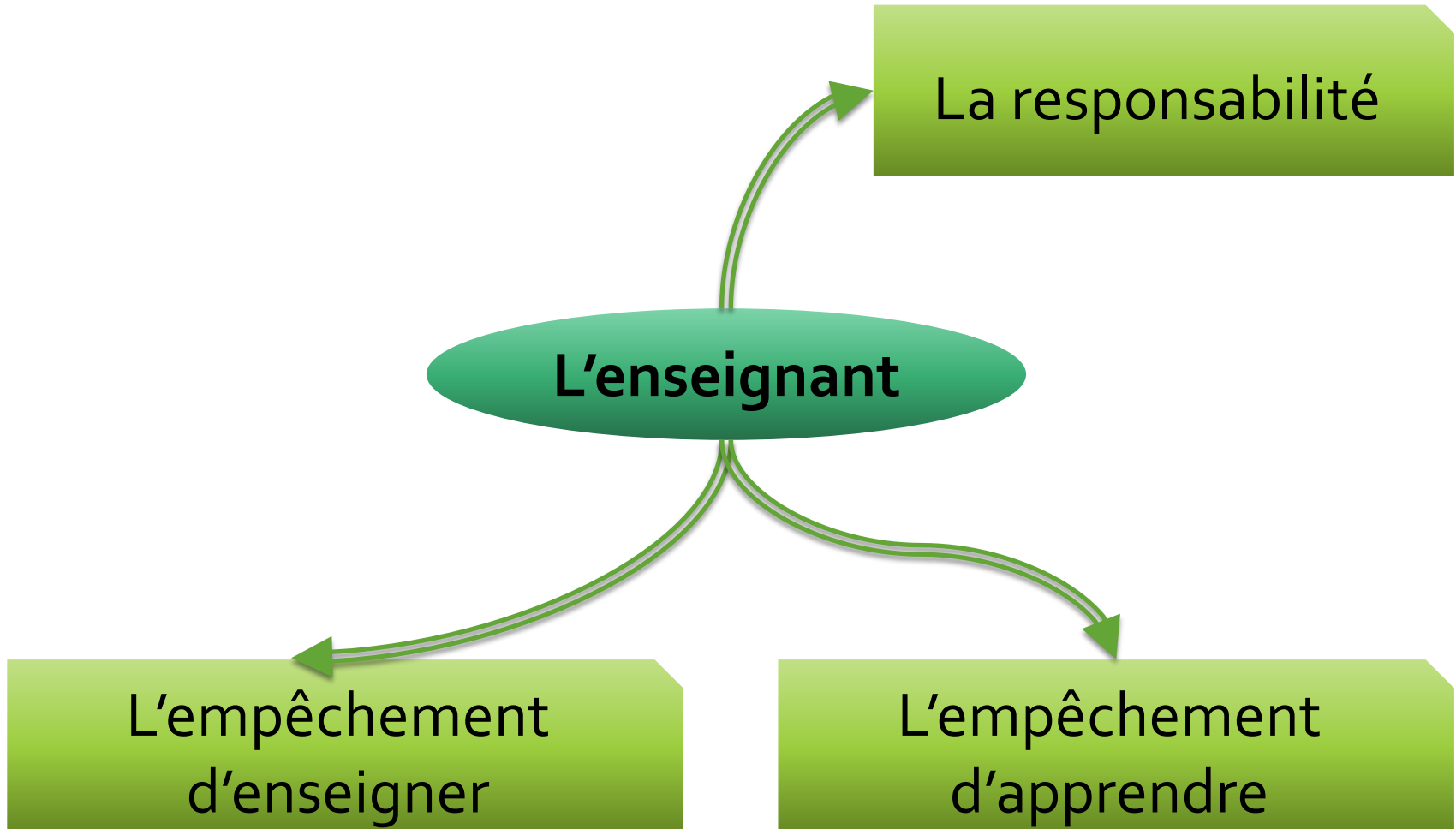
L'élève

Peur, inquiétude
Mal être

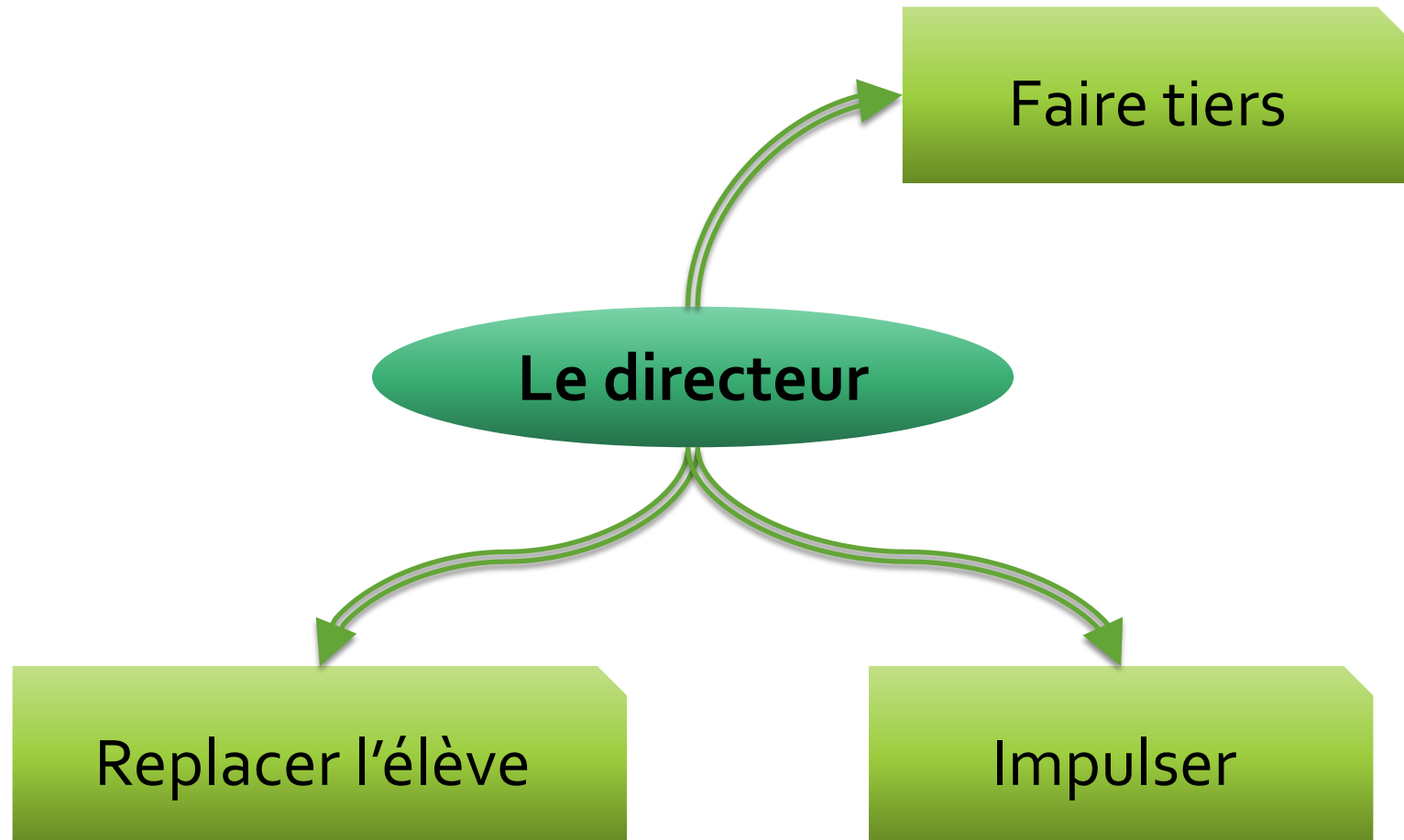
L'élève subit lui-même sa propre crise

Besoin de reconnaissance
Manque de confiance en soi

Comprendre la crise et ses enjeux



Comprendre la crise et ses enjeux



Comprendre la crise et ses enjeux

6 types de comportement observables

(D'après Stéphane Sarazin)



- **La toute puissance.**

- **La grande agitation**

- **La difficulté du lien**

- **L'estime de soi très dégradée.**

- **Contrôle difficile des émotions**

- **La peur d'apprendre.**



Comprendre la crise et ses enjeux

Quelques pistes pédagogiques

VALORISER LES REUSSITES

Ce qu'on fait déjà...
Ce qu'on pourrait faire évoluer...



STRUCTURER LES ESPACES

Ce qu'on fait déjà...
Ce qu'on pourrait faire évoluer...



RESPECTER LES REGLES

Ce qu'on fait déjà...
Ce qu'on pourrait faire évoluer...



STRUCTURER LE TEMPS

Ce qu'on fait déjà...
Ce qu'on pourrait faire évoluer...



ADAPTER LES APPRENTISSAGES

Ce qu'on fait déjà...
Ce qu'on pourrait faire évoluer...



INSTITUTIONNALISER NOS REPONSES

Ce qu'on fait déjà...
Ce qu'on pourrait faire évoluer...



Piloter

Recueillir

Observer

Analyser

Protocoliser

Institutionnaliser

Observer

Piloter

- Grille d'observation (plusieurs exemples selon différents objectifs)
- Dans un temps court...
- Factuel (distance aux émotions / jugement)
- Observations croisées (AESH, PE, ATSEM au départ)



ASH 09

GRILLES D'OBSERVATION

Piloter



OUTIL n°1 : Observation du comportement de l'élève en situation scolaire

Effacer tout

NOM et Prénom de l'élève : _____ Classe : _____

Observés par : _____

Difficultés de comportement <small>(Cocher les difficultés observées)</small>	Lun	Mar	Mer	Jeu	Ven
Manifestations inappropriées					
Agitation motrice (ne peut rester assis, manipulation d'objets...)					
Refus de travail					
Opposition aux règles					
Bavardages excessifs, bruits					
Pleurs, crises d'angoisse...					
Fatigue excessive, accès de somnolence					
Autres comportements inappropriés (à préciser) : _____					
Relations et communication avec ses pairs					
Ne joue pas avec les autres					
Recherche le contact physique					
S'isole fréquemment					
Recherche des relations exclusives					
Ne supporte pas qu'on touche à ses affaires					
Ne montre pas ses émotions					
Est souvent dans la plainte					
Autre (à préciser) : _____					
Relation avec les adultes					
Ne regarde pas l'adulte					
Ne parle pas à l'adulte					
Recherche une relation exclusive					
Ne montre pas ses émotions					
Est souvent dans la plainte					
Autre (à préciser) : _____					
Agressivité vis à vis de lui-même					
Auto-agression (contusions, griffures...)					
Auto-dévalorisation					
Autre (à préciser) : _____					
Agressivité vis à vis de ses pairs					
Verbale					
Physique					
Autre (à préciser) : _____					
Agressivité vis à vis des adultes					
Verbale					
Physique					
Autre (à préciser) : _____					
Dégradation du matériel					
Matériel personnel					
Matériel des camarades					
Matériel de l'école					
Autre (à préciser) : _____					

Outil n°1 du protocole pour la gestion de situations complexes – DSDEN 09
Enregistrer sous
Page 1/2

NOM et Prénom de l'élève : _____

Observés par : _____

Lieux	Lun	Mar	Mer	Jeu	Ven
Transition (casse, déplacements dans l'école...)					
Enseignement (parcours d'activités périscolaires)					
Autres lieux					

Phénomènes déclencheurs des difficultés de comportement la semaine (cocher une ou plusieurs situations et rédiger ci-dessous la ou les circonstances observées)

le _____

l'élève _____

l'adulte _____

l'organisation _____

la personne _____

Constat particulièrement inquiétant de la semaine
(Cocher une ou plusieurs situations et rédiger ci-dessous votre constat)

le _____

l'élève _____

l'adulte _____

l'organisation _____

la personne _____

Bilan de la semaine (à rédiger ci-dessous)

de réussite de l'élève

Facteurs de vulnérabilité de l'élève

Outil n°1 du protocole pour la gestion de situations complexes – DSDEN 09
Enregistrer sous
Page 2/2

Analyser

- Quand → CM?
- Qui ? → appel à l'équipe, puis si besoin RASED, CPC, un tiers extérieur?
- Formuler des hypothèses à partir des observations
- Prioriser, faire des choix à partir de l'Accessibilité pédagogique (6 items)
- Garder une trace (hypothèses)
- ... Pour ensuite faire évoluer, actualiser

VALORISER LES REUSSITES

Ce qu'on fait déjà...
Ce qu'on pourrait faire évoluer...



STRUCTURER LES ESPACES

Ce qu'on fait déjà...
Ce qu'on pourrait faire évoluer...



RESPECTER LES REGLES

Ce qu'on fait déjà...
Ce qu'on pourrait faire évoluer...



**L'ENTREPÔT
DU PEDAGO**



STRUCTURER LE TEMPS

Ce qu'on fait déjà...
Ce qu'on pourrait faire évoluer...



ADAPTER LES APPRENTISSAGES

Ce qu'on fait déjà...
Ce qu'on pourrait faire évoluer...



INSTITUTIONNALISER NOS REPONSES

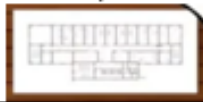





Ce qu'on fait déjà...
Ce qu'on pourrait faire évoluer...



L'ACCESSIBILITE		Outils communs au sein de l'école	
Au sein de ma classe		Ce qu'on nous fait déjà	Ce qu'on nous fait évoluer
Ce que je fais déjà	Ce que je voudrais évoluer		
Espace			
Temps			
Adapter les apprentissages			
Institutionnaliser nos réponses			
Respecter les règles			
Valoriser les réussites			

Piloter

L'ACCESSIBILITE au service de la régulation du comportement




	Au sein de ma classe		Outils communs au sein de l'école	
	Ce que je fais déjà	Ce que je verrai bien évoluer	Ce que nous faisons déjà	Ce que nous pourrions faire évoluer
La gestion de l'espace 				
La gestion du temps 				
L'aménagement des apprentissages 				
Institutionnaliser nos réponses 				
Respecter les règles 				
Valoriser les réussites 				

Piloter

Protocoliser

- Formaliser les choix → responsabiliser
- PPRE Passerelle, Gevasco, aménagements (accessibilité et compensation), LPI
- « Qui fait quoi » écrit

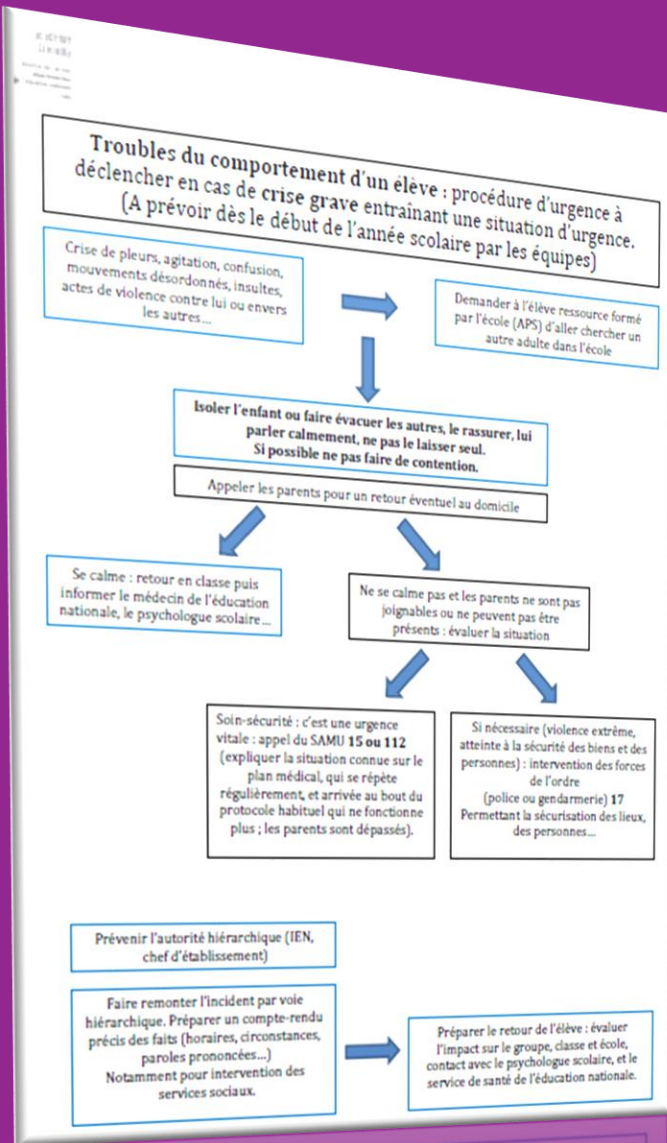
Qui fait quoi en cas de débordement ?

	 Avant le débordement		 Pendant le débordement		 Après le débordement	
	Organisationnel	Pédagogique / relationnel	Organisationnel	Pédagogique / relationnel	Organisationnel	Pédagogique / relationnel
L'enseignant						
l'équipe pédagogique						
AESH-I						
Equipe RASED						
La directrice / le directeur						
ATSEM						
....						

Piloter

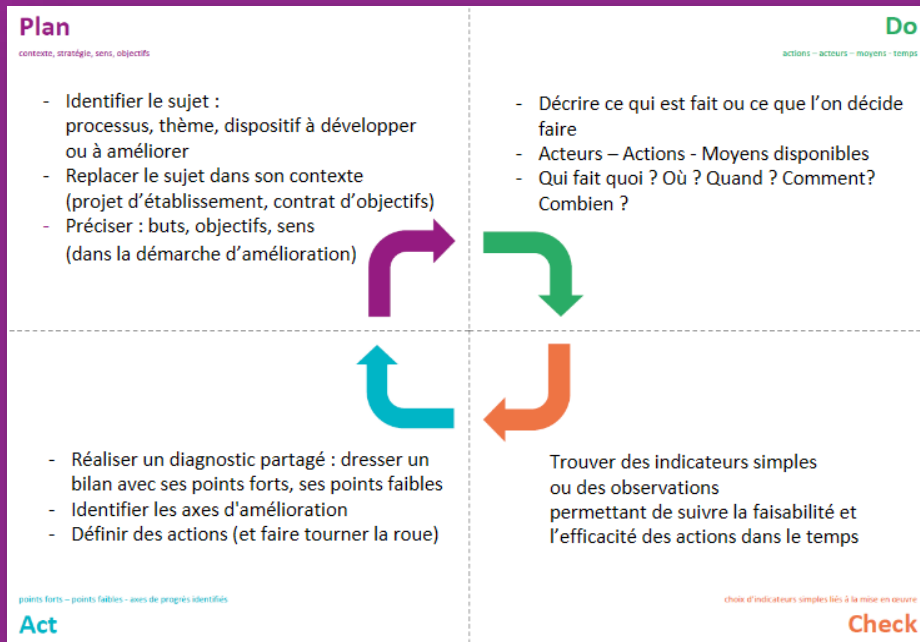
Piloter

GESTION DES DEBORDEMENTS

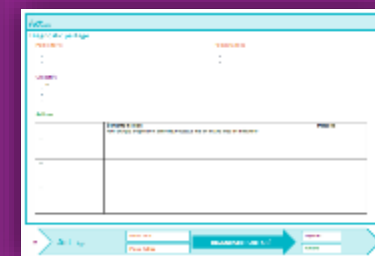


XXXX : GESTION DES DEBORDEMENTS

Qui ?	Avant le débordement	Pendant le débordement	Après le débordement
La directrice	<ul style="list-style-type: none"> Afficher le règlement de l'école avec des pictogrammes Afficher le nom des salles avec images ou pictogrammes 		<ul style="list-style-type: none"> Retour sur les faits selon l'heure de la crise
L'enseignant	<ul style="list-style-type: none"> Aménagement de l'espace dans la classe et d'une zone de décompression dans la classe et dans l'open class Rassurer, accompagner, être attentive aux signaux donnés par l'élève qui annoncent une crise éventuelle 	<ul style="list-style-type: none"> Envoyer des élèves avertir la personne ressource (AESH) dans la classe de S.C. GE2, si possible aller chercher Françoise Granvallet CE1 Rapporter / discuter les élèves si besoin dans la bibliothèque 	<ul style="list-style-type: none"> Retour sur les faits Analyser le déclenchement de la crise pour mettre une éventuelle anticipation préalable Debriefing (storytelling)
Les collègues enseignants	<ul style="list-style-type: none"> En classe : sensibiliser les autres élèves aux infections passibles de cet élève et des attitudes à adopter/éviter 		
AVS	<ul style="list-style-type: none"> Dans la classe : accompagner l'élève dans son espace de décompression Dans la cour : surveillance active, propositions d'activités avec lui... Lui faire des transitions dans la bibliothèque avant son entrée dans la classe. 	<ul style="list-style-type: none"> Accompagner l'élève dans le cadre de son espace de décompression 	
Service chèque	<ul style="list-style-type: none"> A son arrivée à 20h30, lui faire une transition dans la bibliothèque avant de le reconduire en classe 	<ul style="list-style-type: none"> Sensibiliser les élèves en BCD en cas d'évacuation de la classe. 	
RASED maître E	<ul style="list-style-type: none"> Accueil de l'élève le mardi après midi avec son AVS Reste disponible le lundi matin ou le mardi après midi en cas de nécessité pour accueillir Élan 		
Les parents	<ul style="list-style-type: none"> Généraliste le mercredi mis en place 	<ul style="list-style-type: none"> Sont avertis et doivent venir chercher Élan s'il n'y a pas à ce moment. 	<ul style="list-style-type: none"> Etre informés des faits qui se sont déroulés et de la gestion réalisée



Piloter

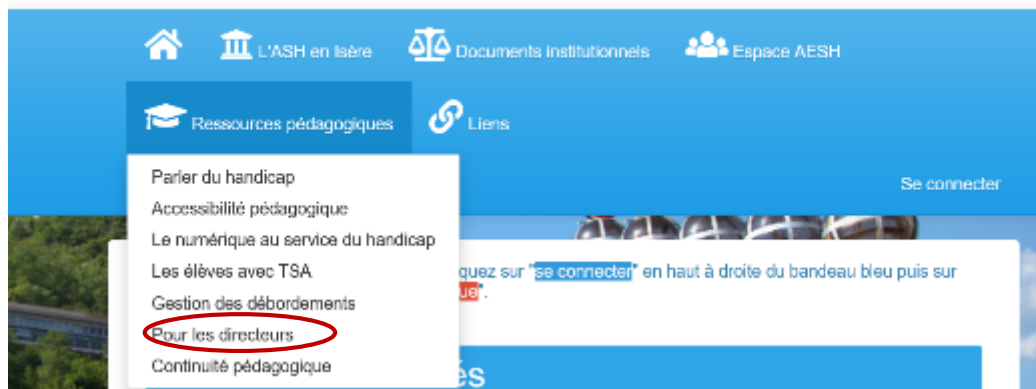


PROJET D'ECOLE



Une boîte à outils pour les directeurs

ASH 38 <https://ash38.web.ac-grenoble.fr/>



Pour les directeurs

EBEP ET RÔLE DES DIRECTEURS
Place et rôle du directeur dans la gestion des Elèves à Besoins Educatifs Particuliers (EBEP)

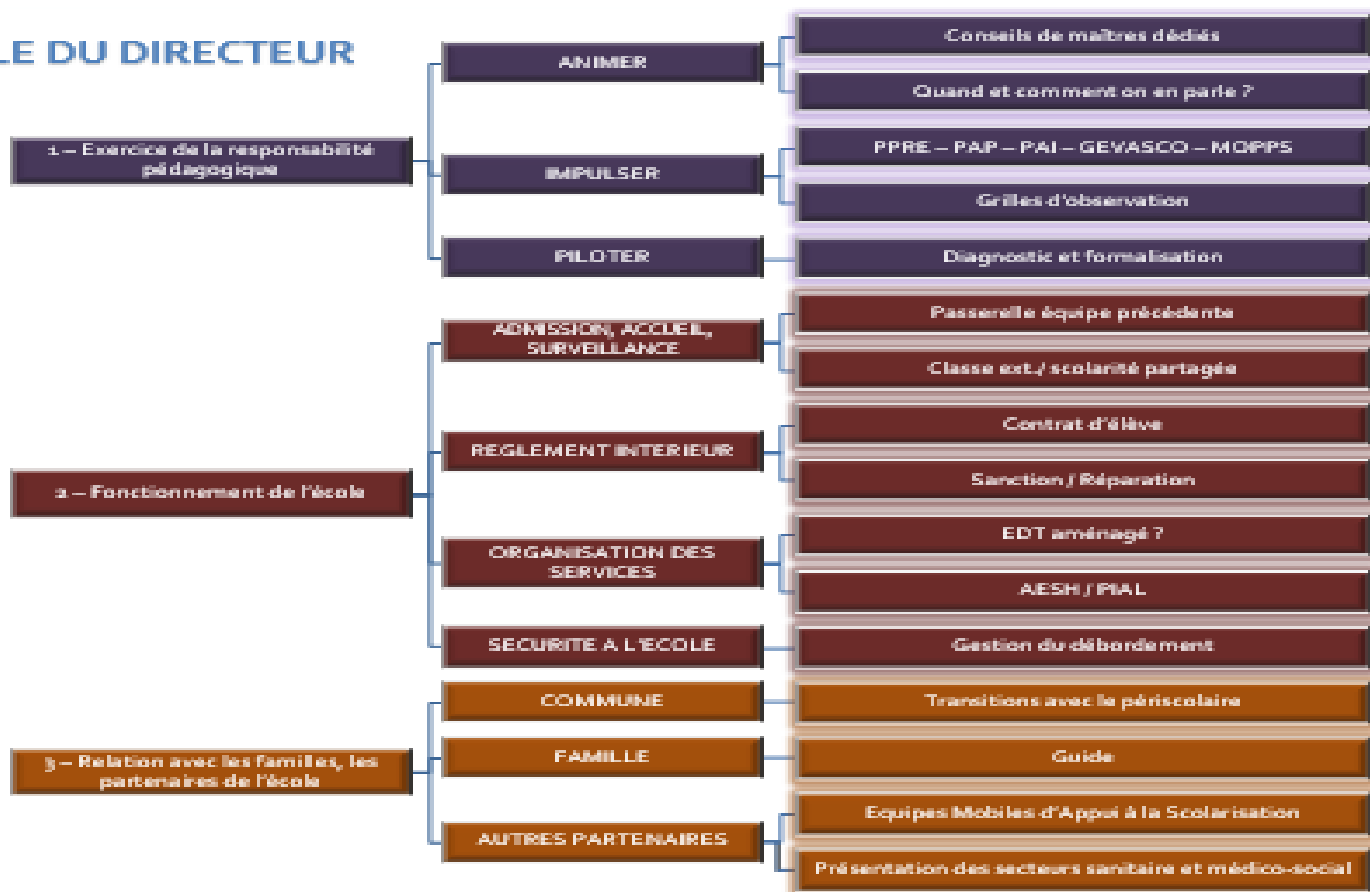
Boîte à outils pour les directeurs et directrices
Documents et informations à destination des directeurs et des directrices pour accompagner leurs équipes dans la gestion des Elèves à Besoins Educatifs Particuliers.
[En savoir plus](#)

Pour aller plus loin...



Une boîte à outils pour les directeurs

EBEP ET RÔLE DU DIRECTEUR



Pour aller plus loin...